

Příprava revitalizace Svratky u Herálce

Ing. David Veselý

Povodí Moravy, s.p.

vesely@pmo.cz

Proměny krajiny Žďárských vrchů

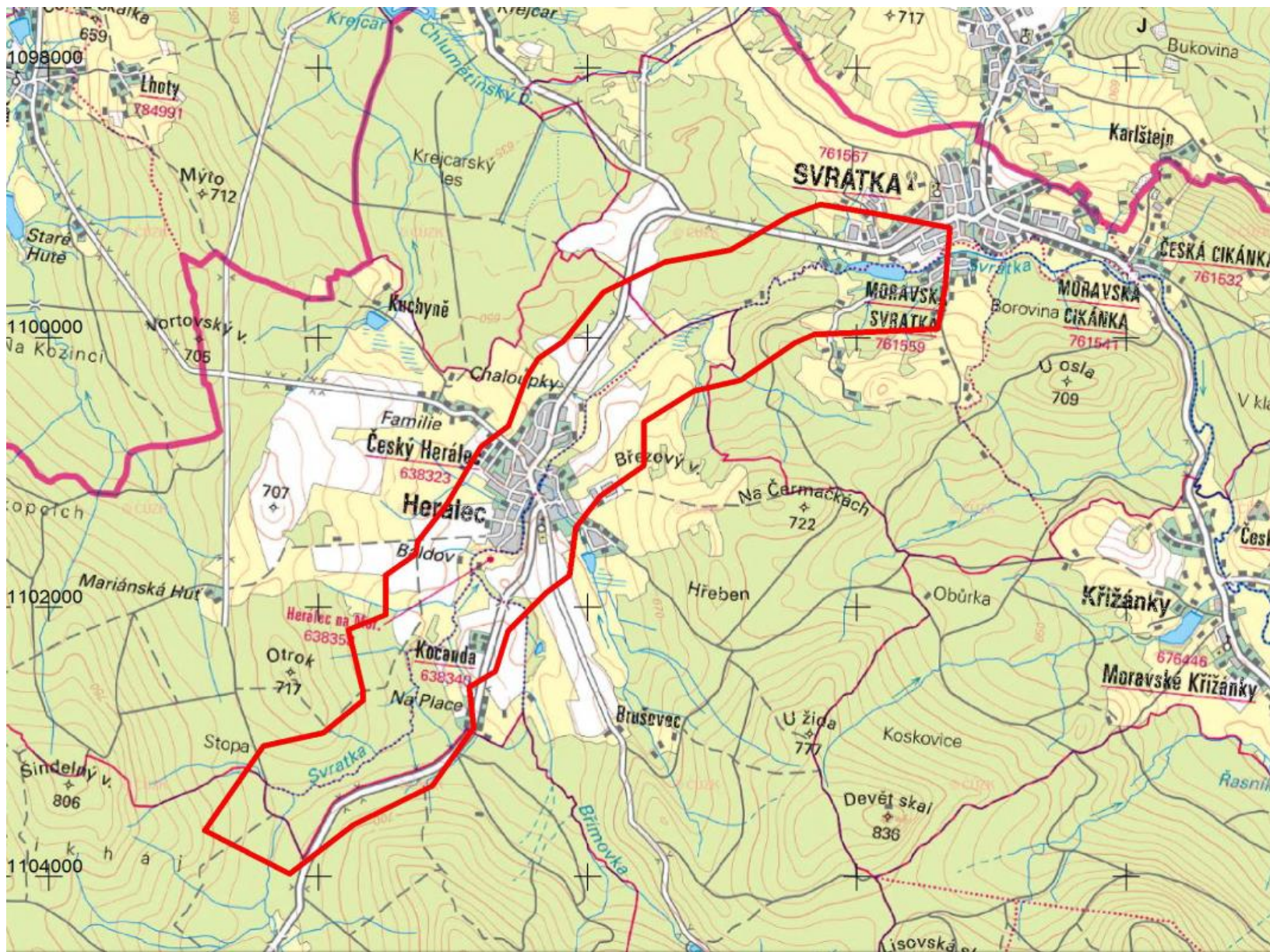
50. výročí vzniku CHKO Žďárské vrchy

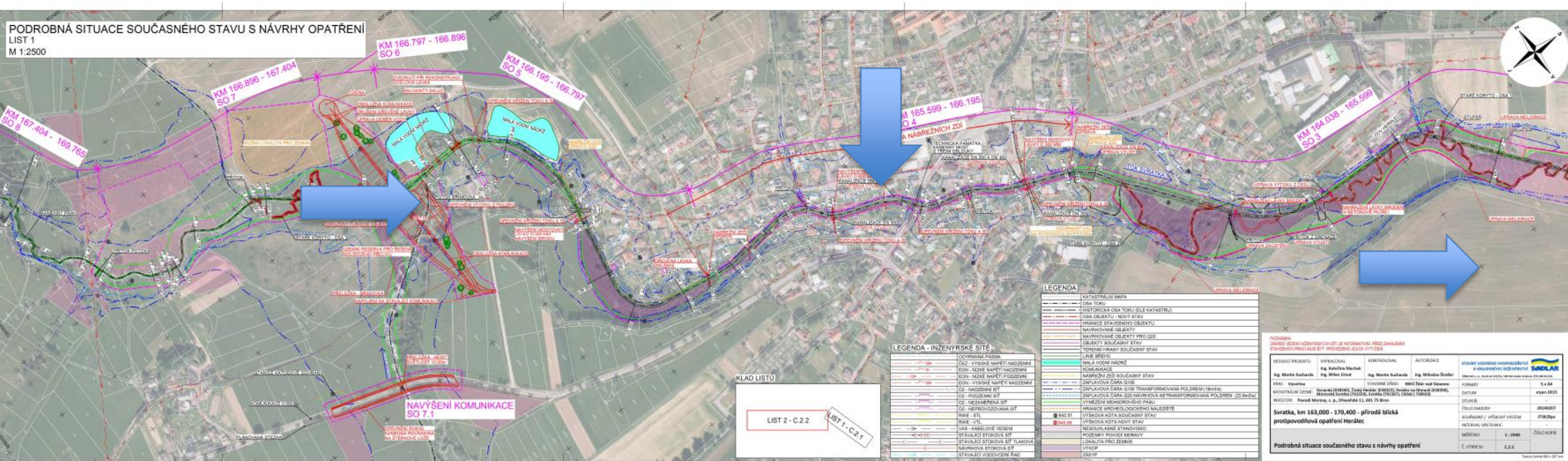
22. září 2021











PODROBNÁ SITUACE SOUČASNÉHO STAVU S NÁVRHY OPATŘENÍ
LIST 1
M 1:2500

KLAD LISTU
LIST 2 - C.2.2
LIST 1 - C.2.1

LEGENDA - INŽENYRSKÉ SÍTĚ

—	ODPRAVKA PÁDIA
—	ČEJ - VÝŠKĚ NAPĚTÍ NADZEMNÍ
—	BOUN - NÍZKĚ NAPĚTÍ NADZEMNÍ
—	BOUN - NÍZKĚ NAPĚTÍ PODZEMNÍ
—	BOUN - VÝŠKĚ NAPĚTÍ NADZEMNÍ
—	ČEJ - NADZEMNÍ SÍŤ
—	ČEJ - PODZEMNÍ SÍŤ
—	ČEJ - NEZÁMĚRNÁ SÍŤ
—	ČEJ - NEPŘÍKOPOVANÁ SÍŤ
—	ČEJ - SÍŤ
—	ČEJ - SÍŤ
—	ČEJ - KABELOVÉ VEDENÍ
—	STAVBA SÍŤ STOKOVÁ SÍŤ
—	STAVBA SÍŤ STOKOVÁ SÍŤ TĚLŮŽKA
—	NAURHOVÁ SÍŤ STOKOVÁ SÍŤ
—	STAVBA SÍŤ VODOVODNÍ ŘEŠ. ZÁVĚT

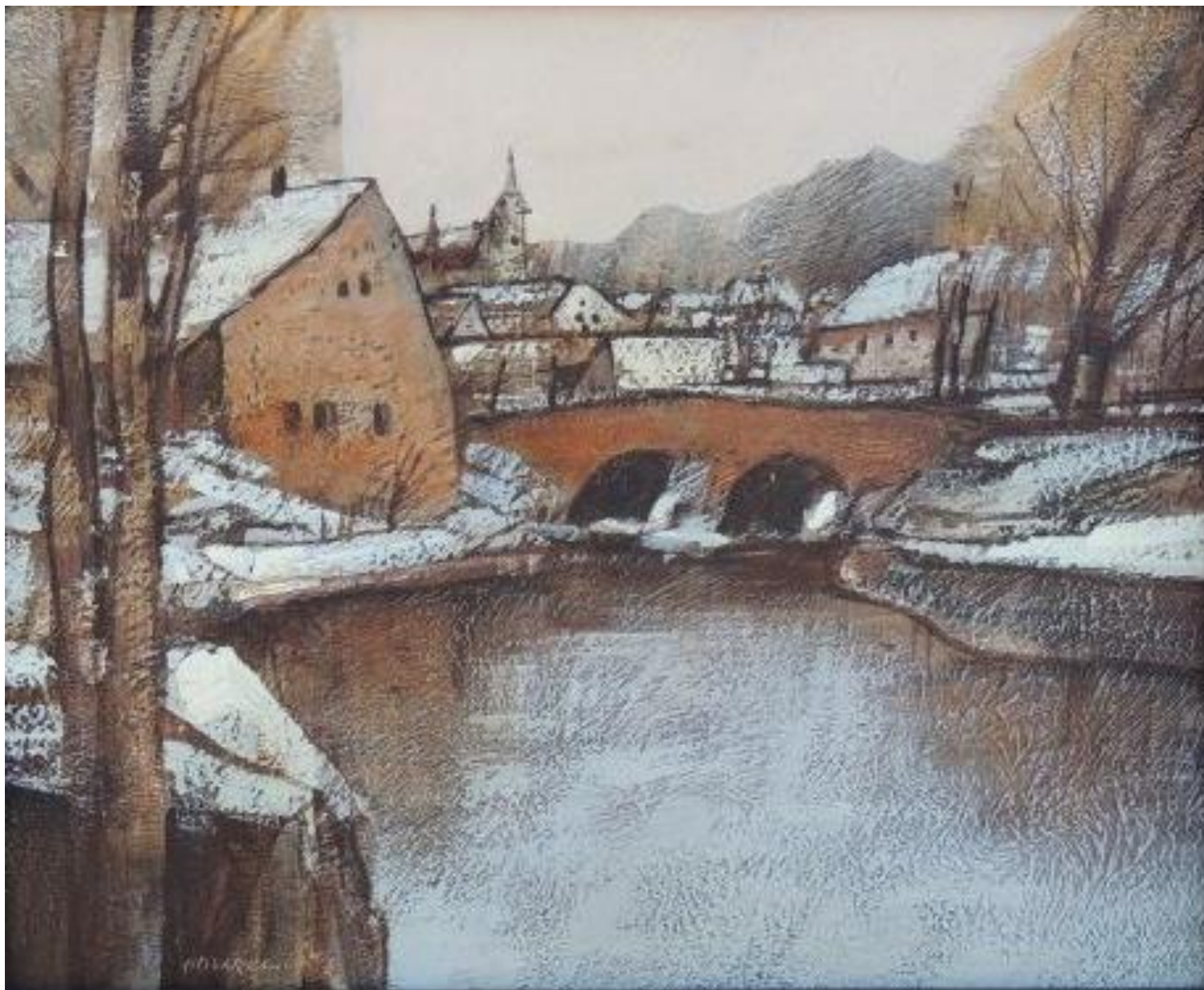
LEGENDA

—	KATASTRÁLNÍ MAPA
—	ČRA TOLU
—	HRANIČNÍ ČARA TOLU SÍLE KATASTRU
—	ČRA OBJEKTU - NOVÝ STAV
—	HRANIČNÍ ČRA OBJEKTU
—	NAVÝŠOVANÉ OBJEKTY
—	NAVÝŠOVANÉ OBJEKTY PRO Q25
—	OBJEKTY SOUČASNÝ STAV
—	TERÉNNÍ HRANÝ SOUČASNÝ STAV
—	ČRA SÍŤ
—	STĚNA VODNÍ NABŘEŽÍ
—	KOMUNIKACE
—	NABŘEŽNÍ PŘÍKOP - NOVÝ STAV
—	ZAPLAVOVÁ ČARA Q100
—	NABŘEŽNÍ PŘÍKOP - SOUČASNÝ STAV
—	ZAPLAVOVÁ ČARA Q100 TRANSPARENTNÍ PŮL PŘÍKOP (22 SÍŤ)
—	VÝŠKĚ NĚJAKÝCH DÍLŮ PÁDÍ
—	HRANIČNÍ PŮL PŘÍKOP - NABŘEŽNÍ
—	VÝŠKĚ NĚJAKÝCH DÍLŮ PÁDÍ
—	VÝŠKĚ NĚJAKÝCH DÍLŮ PÁDÍ
—	VÝŠKĚ NĚJAKÝCH DÍLŮ PÁDÍ
—	NEUSOULADNĚ STANOVISKO
—	POZEMKY PŮVOZÍ MORAVY
—	LESNÁ PŮL PŘÍKOP
—	VÝKOP
—	ZÁVĚT

POZNÁMKA:
SITUACE JE VYKRESLENA VE STAVU, KTERÝM JE INFORMOVANÝ PŘED ZÁKONEM
STAVBY VODNÍHO HOSPODÁŘSTVÍ A ŘAZENÍM VODNÍHO HOSPODÁŘSTVÍ

VEDOUcí PROJEKTU Ing. Martin Kubáček	VYKRESLOVATEL Ing. Martin Kubáček	KONTROLOVATEL Ing. Martin Kubáček	AUTORIZACE Ing. Martin Kubáček	STAVBY VODNÍHO HOSPODÁŘSTVÍ A ŘAZENÍM VODNÍHO HOSPODÁŘSTVÍ SOUKROMÁ VÝROBA
PRÁK: Využití	STAVBA ÚZEMNÍ Ing. Martin Kubáček	STAVBA ÚZEMNÍ Ing. Martin Kubáček	STAVBA ÚZEMNÍ Ing. Martin Kubáček	FORMÁT A4
KATASTRÁLNÍ ÚZEMNÍ Ing. Martin Kubáček	STAVBA ÚZEMNÍ Ing. Martin Kubáček	STAVBA ÚZEMNÍ Ing. Martin Kubáček	STAVBA ÚZEMNÍ Ing. Martin Kubáček	DATA 2023
PROJEKT: Povodňová ochrana území Ing. Martin Kubáček	STAVBA ÚZEMNÍ Ing. Martin Kubáček	STAVBA ÚZEMNÍ Ing. Martin Kubáček	STAVBA ÚZEMNÍ Ing. Martin Kubáček	STAVBA ÚZEMNÍ Ing. Martin Kubáček
Svatava, km 163,000 - 170,400 - přírodní blízká protipovodňová opatření Hradec				STAVBA ÚZEMNÍ Ing. Martin Kubáček
Podrobná situace současného stavu s návrhy opatření				STAVBA ÚZEMNÍ Ing. Martin Kubáček

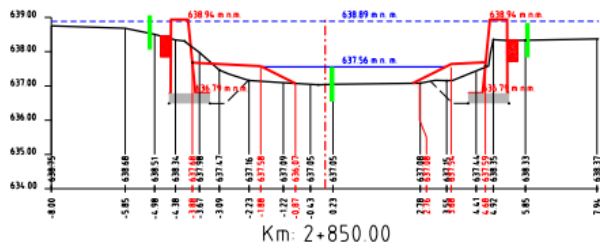




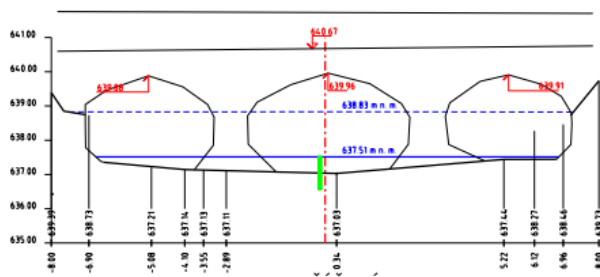




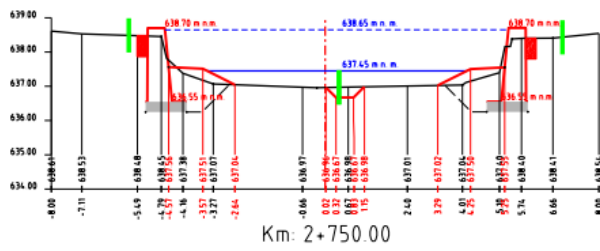




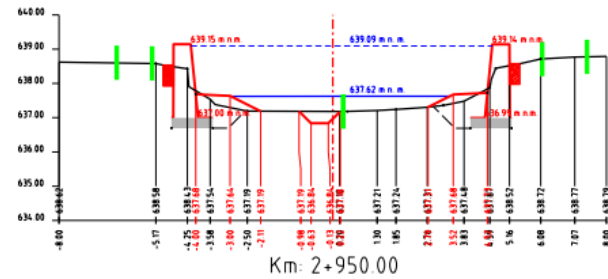
Km: 2+850.00



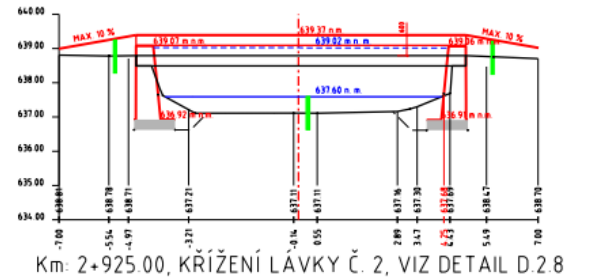
Km: 2+800.00, KRÍŽENÍ SIL. MOSTU



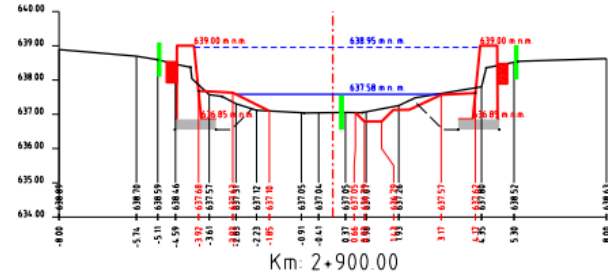
Km: 2+750.00



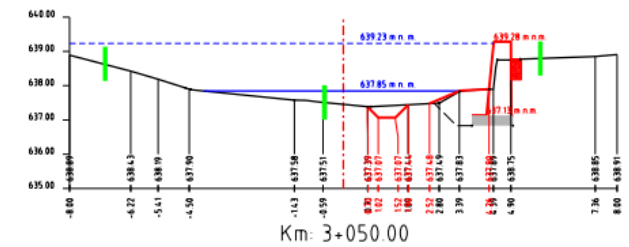
Km: 2+950.00



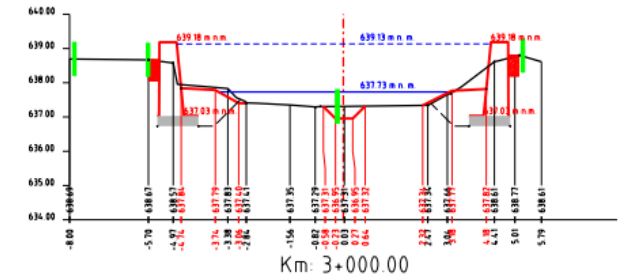
Km: 2+925.00, KRÍŽENÍ LÁVKY Č. 2, VIZ DETAIL D.2.8



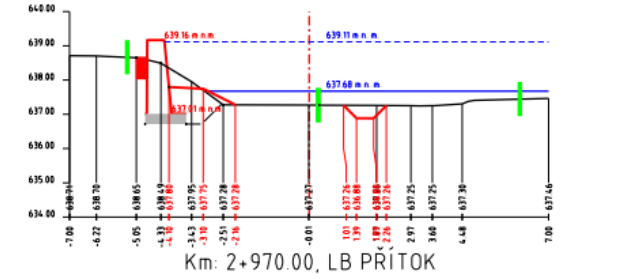
Km: 2+900.00



Km: 3+050.00



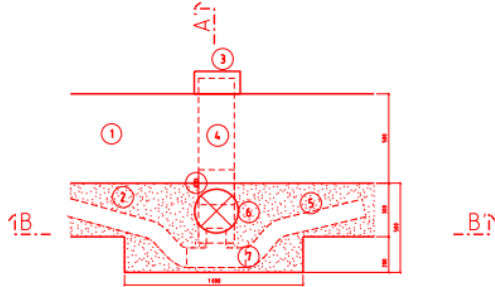
Km: 3+000.00



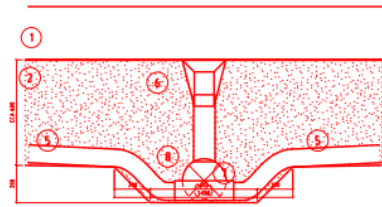
Km: 2+970.00, LB PRÍTOK

VZOROVÉ ŘEZY

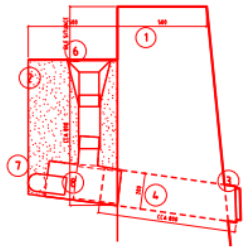
SO-03 ÚPRAVA SVRATKY V INTRAVILÁNU OBCE HERÁLEC KANALIZAČNÍ VPUSŤ - ODVODNĚNÍ PORSTORU ZA ZDÍ 1:25



ŘEZ A-A'



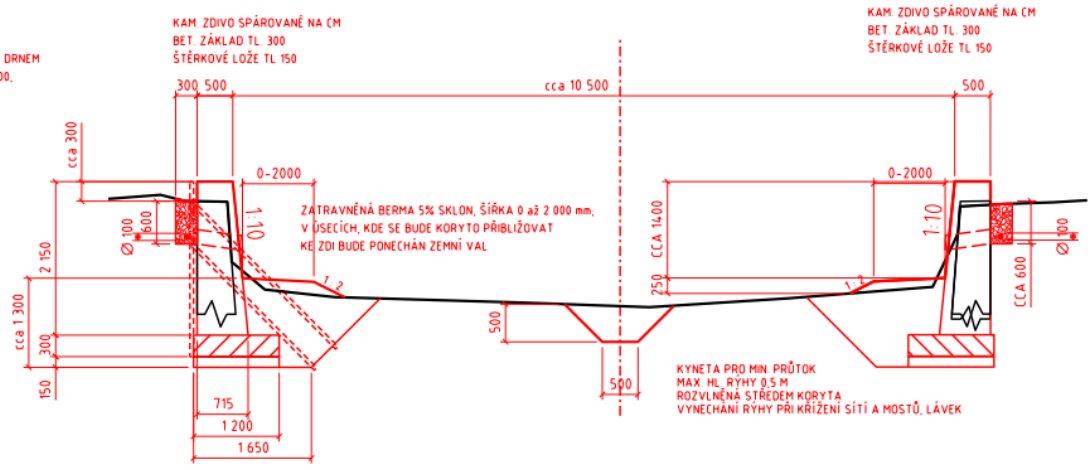
ŘEZ B-B'



- ① KAMENNÁ BRĚHOVÁ ZEŮ
- ② DRENÁŽNÍ RÝHA, ŠTĚRKOPÍSEK 16/32, PŘEKRYTÍ PŮVODNÍM DRNEM
- ③ ZPĚTNÁ Klapka DN 200
- ④ KG PROSTUP DN 200
- ⑤ DRENÁŽNÍ TRUBKA DN 100
- ⑥ KANALIZAČNÍ VPUSŤ DN 160/110
- ⑦ DRENÁŽNÍ SPOJKA T 90°, ZAŮSTĚNÍ DO PERFOROVANÉHO VÍKA KG DN 200
- ⑧ SPOJOVACÍ T KUS 200/110, 87°, PROPOJENÍ NA KAN. VPUSŤ PRODLOUŽENÍM DN 110

REKONSTRUKCE BŘEHOVÝCH ZDÍ ÚPRAVA KYNETY 1:50

ODVODNĚNÍ RUBOVÉHO LÍCE
DRENÁŽNÍ RÝHA 0,3 X 0,6 M SPÁDOVANÁ
ŠTĚRKOPÍSEK 16/32, PŘEKRYTÍ PŮVODNÍM DRNEM
DRENÁŽNÍ TRUBKA PVC-U DĚROVANÁ DN100,
VE VYBRANÝCH MÍSTĚCH
KANALIZAČNÍ VPUSŤ,
TRUBNÍ PROPUSŤ DN200, SKLON MIN. 8%
SE ZPĚTNOU Klapkou

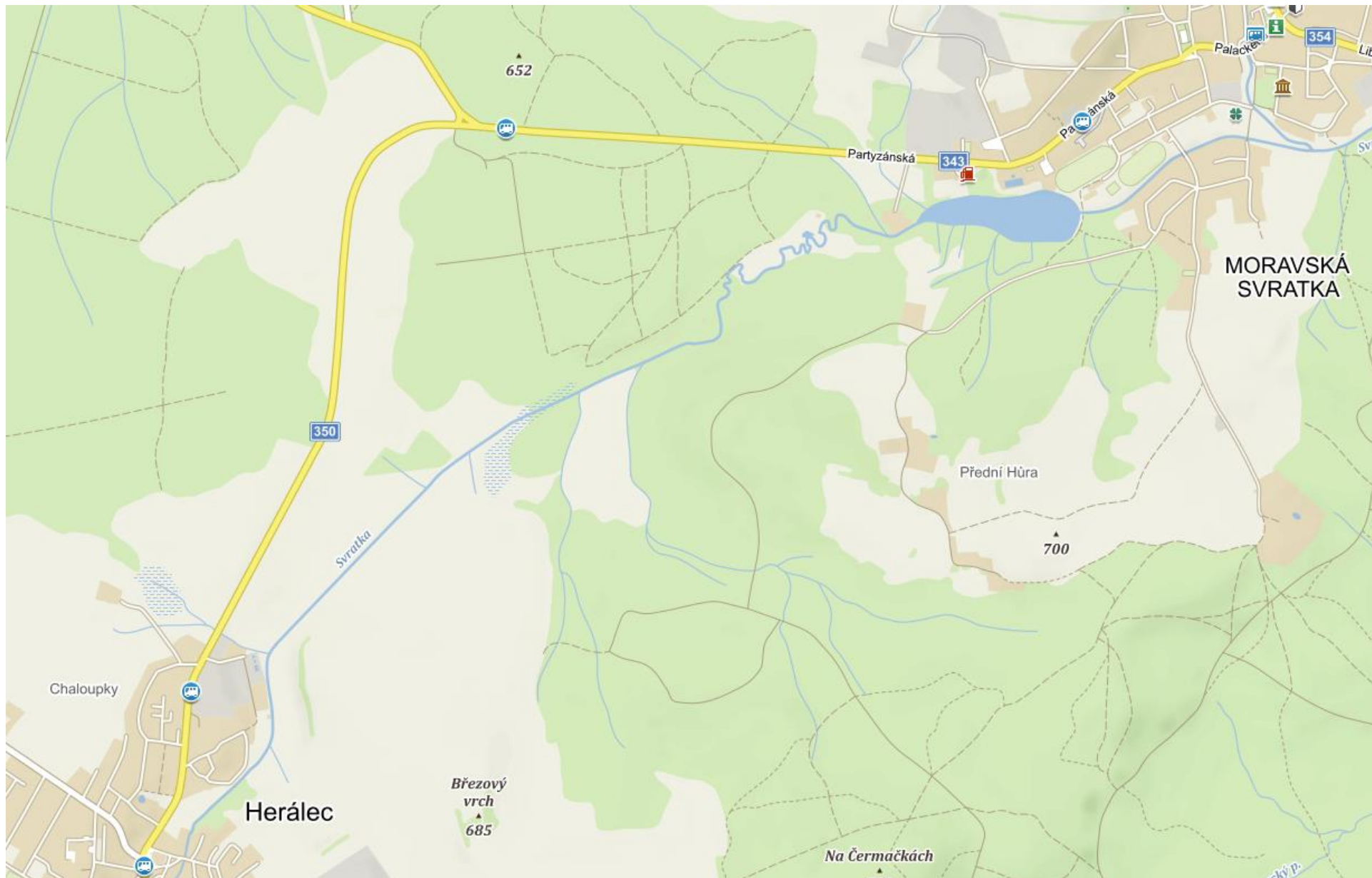


PŘÍLOŽNÉ PAŽENÍ VÝKOPU
VZPĚRNÉ RAMENO PO 3,0 M
SVISLÁ OPĚRA PO 1,5 M

KAM. ZDIVO SPÁROVANÉ NA CM M20
VYUŽITÍ STÁVAJÍCÍHO KAMENE S DOPLNĚNÍM KAMENEM ODPOVÍDÁ JÍCÍM
ČSN 72 1860 KÁMEN PRO ZDIVO A STAVEBNÍ ÚČELY, ČSN EN 998-2 ed 2

BET. ZÁKLAD TL. 300,
BETON ČSN EN 206-A1 C30/37 - XC2, XF3, XA2
VYZTUŽENO SÍŤÍ KARI 8/150x8/150 mm

Souř. systém S-JTSK		Výšk. systém BPV	
AKCE	Svratka, km 164,038-166,580 -PBPPD Herálec	AGROPROJEKT PSO s.r.o. Slavičkovská 840/1b, 638 00 Brno Tel. 533033931 www.agroprojektpsocz	
K.Ú.	HERÁLEC NA MORAVĚ 1638358), ČESKÝ HERÁLEC 1638323).	VED. PROJEKTANT	ING. J. HERMANY
OBEC	HERÁLEC (595594), SVRAŤKA (596868)	AUTOR INŽENÝR	ING. J. HERMANY
KRAJ	VYSOČINA (108)	PROJEKTANT	ING. K. KOSEK
OB. JEDNATEL	POVODÍ MORAVY, s.p., DŘEVAŘSKÁ TL. 602 00 BRNO	PROJEKTANT	
STUPEŇ	DSP A DPS	Č. ZAKÁZKY	105-3083-19
OBSAH	VZOROVÉ ŘEZY	MĚŘÍTKO	1:50
		DATUM	V/2020
	SO-04 ÚPRAVA SVRAŤKY V INTRAVILÁNU OBCE HERÁLEC	PŘÍLOHA, PARÉ	D.24



Jarní meandry řeky Svratky u Křižánek a Milov

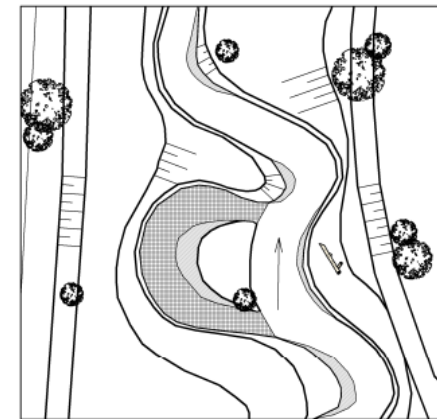
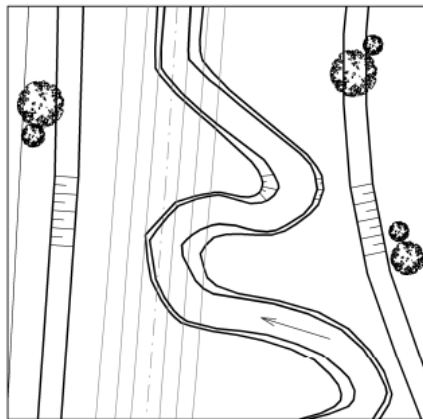
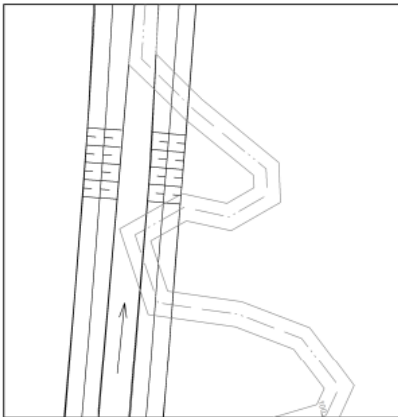
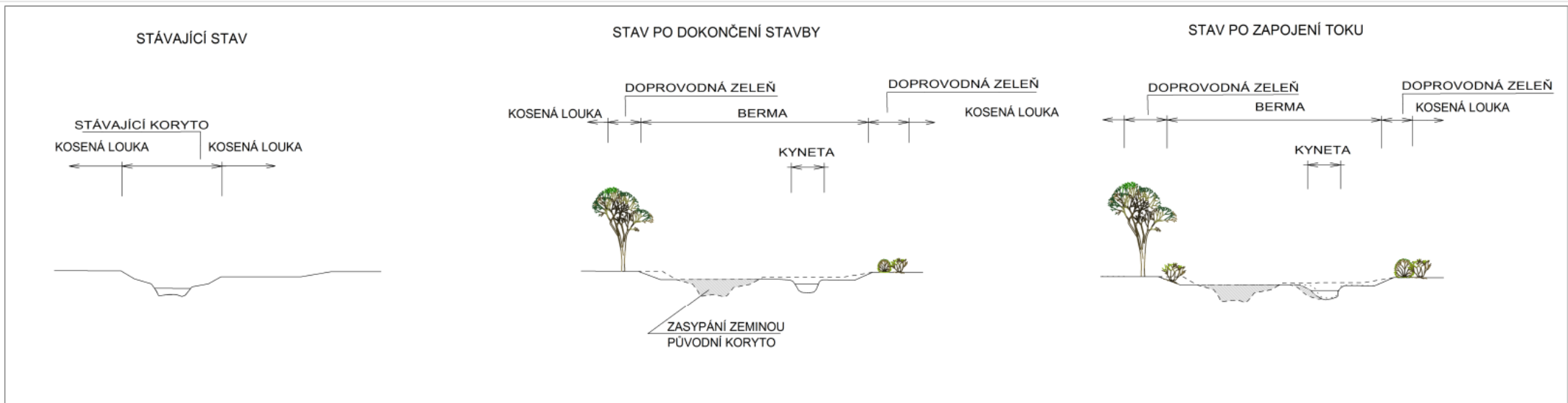




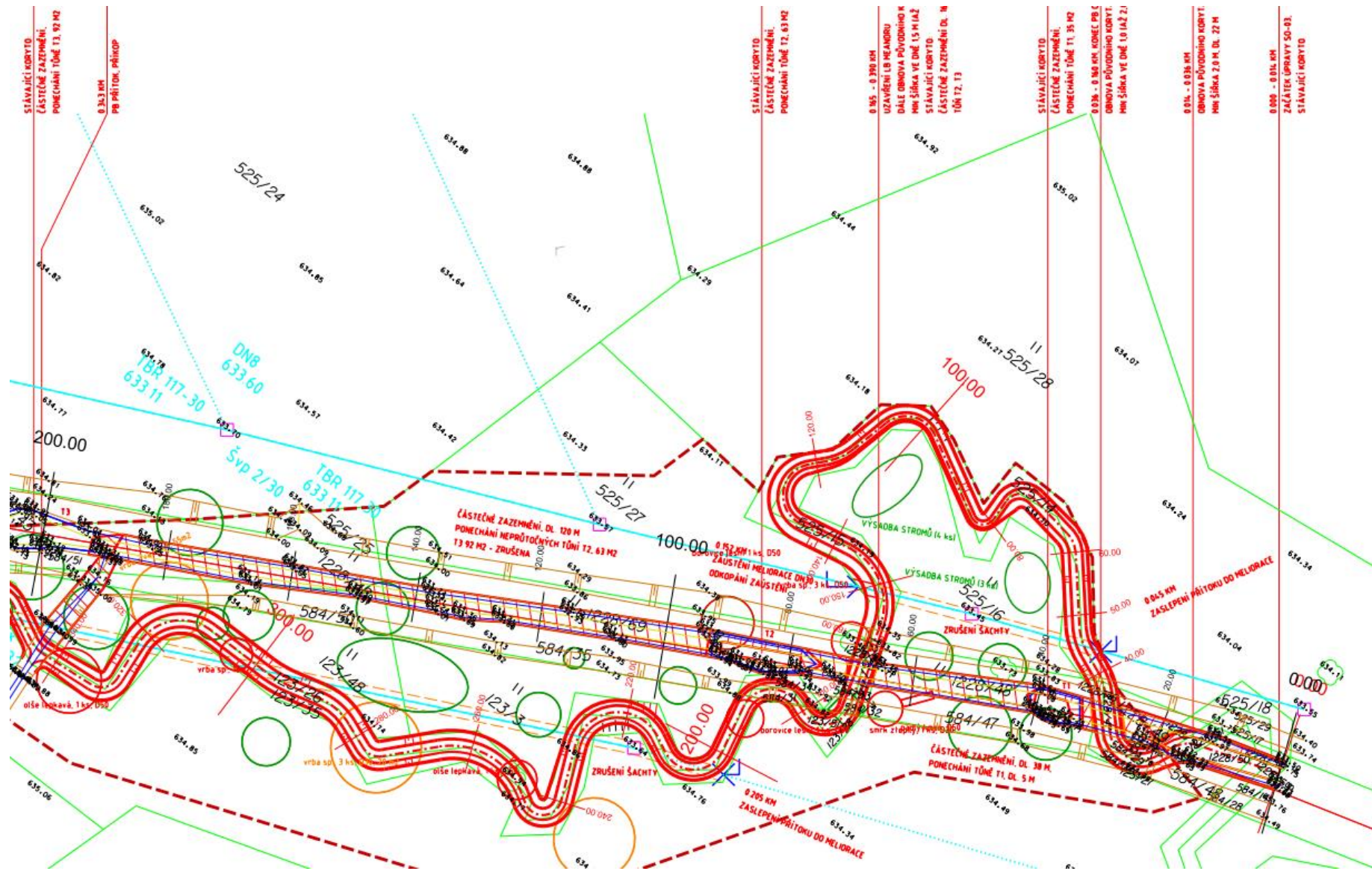


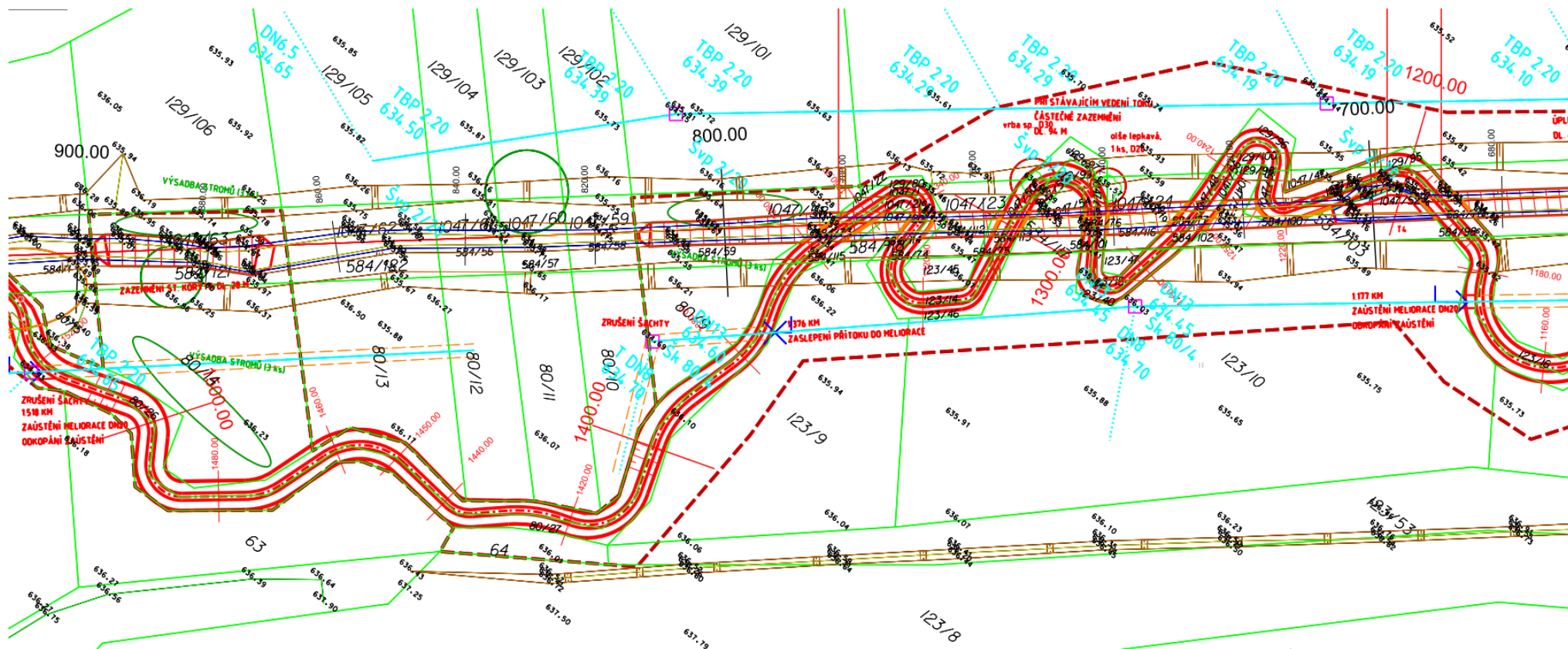


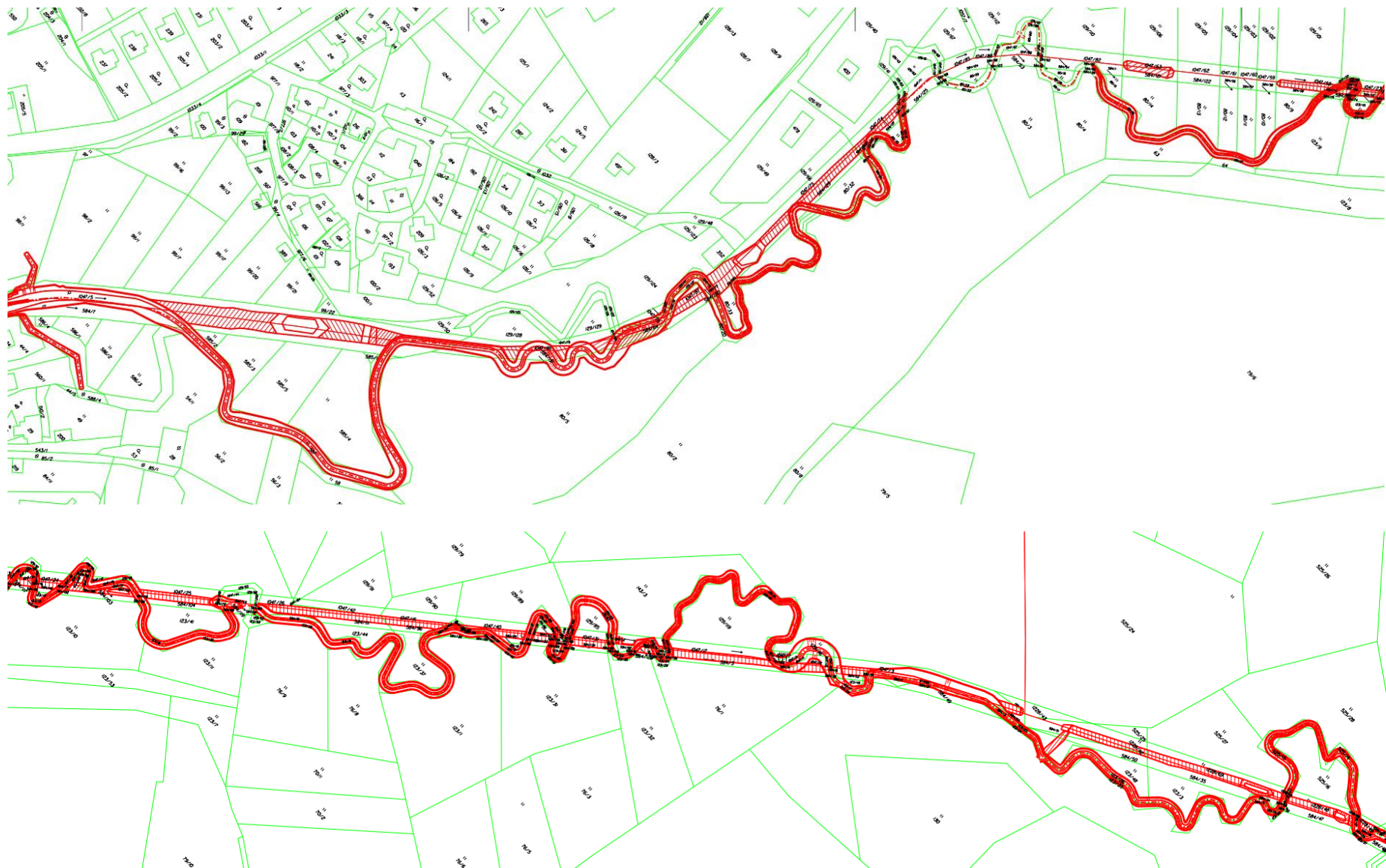




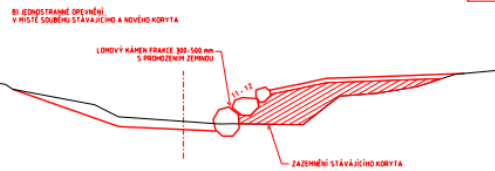
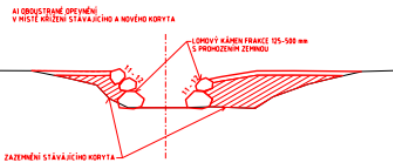




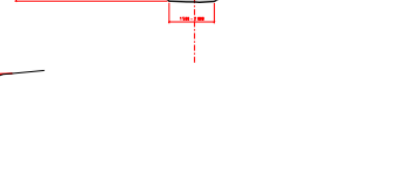
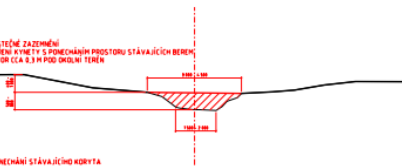




VZOROVÉ ŘEZY OPEVNĚNÍ KORYTA
V MÍSTĚ KŘÍŽENÍ STÁVAJÍCÍHO A NOVÉHO KORYTA
1:50

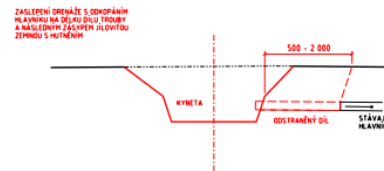
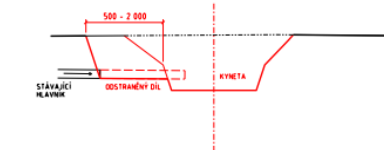


VZOROVÉ ŘEZY ZEMNÍCH PRACÍ
VE STÁVAJÍCÍM KORYTĚ 1: 100

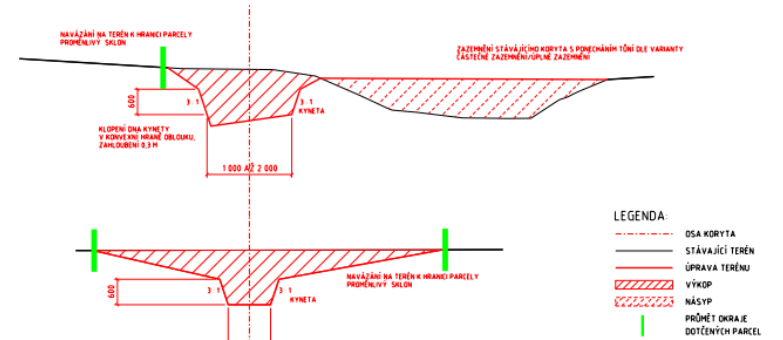


SCHEMA ZAÚSTĚNÍ A ZASLEPENÍ MELIORAČNÍ DRENÁŽE
DO OBNOVOVANÉHO KORYTA 1: 50
HLoubKA ULOŽENÍ DRENÁŽE 0,8 AŽ 1,0 M

ZAÚSTĚNÍ DRENÁŽE S ODKOPÁNÍM
HLAVNÍHO NA DRUKU DÍLU TROUBY



VZOROVÉ ŘEZY USPOŘÁDÁNÍ KORYTA
OBNOVOVANÉHO KORYTA 1: 50



Snář systém S-17SK

vyř. systém BVV

ADCE	Svatáka, km 164,038-164,580 -PBPPD Herálec	AGROPROJEKT PSD s.r.o. Svatáka, km 164,038-164,580 -PBPPD Herálec	VED. PROJEKTANT	MG. J. HERMANY
x.0	164,038-164,580	AGROPROJEKT PSD s.r.o. Svatáka, km 164,038-164,580 -PBPPD Herálec	AUTOR NÁVRHU	MG. J. HERMANY
OBEC	HERÁLEC (SVAŤKA, SVATKA, SVATKA)	AGROPROJEKT PSD s.r.o. Svatáka, km 164,038-164,580 -PBPPD Herálec	PROJEKTANT	MG. J. HERMANY
HRANĚ	VYŠŠÍHO ÚSTŘEŽNÍ	AGROPROJEKT PSD s.r.o. Svatáka, km 164,038-164,580 -PBPPD Herálec	PROJEKTANT	MG. J. HERMANY
OBDOBÍ	PROJEKT NÁVRHU, x.0, ÚPRAVA	AGROPROJEKT PSD s.r.o. Svatáka, km 164,038-164,580 -PBPPD Herálec	PROJEKTANT	MG. J. HERMANY
STUPĚŇ	DSP a DPS	AGROPROJEKT PSD s.r.o. Svatáka, km 164,038-164,580 -PBPPD Herálec	PROJEKTANT	MG. J. HERMANY
OBSAH	VZOROVÉ ŘEZY	AGROPROJEKT PSD s.r.o. Svatáka, km 164,038-164,580 -PBPPD Herálec	MĚŘÍTKO	1:50
	SD-03 ÚPRAVA SVATKY V PŘELIVU ÚSTŘEŽNÍ	AGROPROJEKT PSD s.r.o. Svatáka, km 164,038-164,580 -PBPPD Herálec	DATA	8/2021
		AGROPROJEKT PSD s.r.o. Svatáka, km 164,038-164,580 -PBPPD Herálec	PŘÍLOHA	PAHĚ
		AGROPROJEKT PSD s.r.o. Svatáka, km 164,038-164,580 -PBPPD Herálec	DATA	01x



Jarní meandry řeky Svratky u Křižánek a Milov





Děkuji za pozornost

Ing. David Veselý

T +420 541 637 278

M +420 724 230 596

E vesely@pmo.cz

Povodí Moravy, s.p.,
Dřevařská 11, 602 00 Brno
Czech Republic



